

Zápis z místního šetření dne 10.9.2019

Stavba: Kamerový systém v žst. Opava východ
Stupeň: DSP

Přítomni
dle přiložené prezenční listiny

PS 01 Žst. Opava východ, kamerový systém

Předmětem místního šetření bylo umístění kamer ve vestibulu výpravní budovy a náhradní autobusové dopravy (NAD), vč. vedení kabelových tras.

Umístění kamer a popis tras je zakreslen na přiloženém výkrese.

V hale budou umístěny dvě kamery v rozích nad římsou (K33, K34). ~~Trasy kabelů povedou v elektroinstalační trubce pod omítkou nad římsou haly.~~ Kabely ke kamerám ve vestibulu na římsu, budou uloženy v instalační trubce, ale volně na římsu, bez zasekání do omítky. (zpracována připomínka SPS)

Další dvě kamery budou umístěny na vlastní konzoli u každé informační tabule (vždy mimo tabuli). Konzole bude uchycená ze stropu tak, aby i s instalovanými kamerami nebránila manipulaci (otevření) informační tabule při servisu.

Kamera v chodbě před čekárnou (K32) bude umístěna pod římsou pod stropem.

Kabely budou zataženy do elektroinstalační trubky pod omítkou a budou vedeny co nejméně halou, nutno co nejvíce využít trasy přes pokladny a další místnosti (mimo halu).

Pokud budou trubky zasekány pod omítku, je nutno vždy provést nové štuky celé stěny a vymalování celého prostoru zadních vstupů tzn. včetně stěn, kde nebyly porušeny omítky stejnou barvou (odpovídající původní výmalbě).

Kamery pro NAD budou umístěny venku na budově nad římsou (tj. cca ve výšce stropu 1.NP). Kamery nebudou tmavé (černé), je nutné, aby byly co nejméně nápadné (tj. barva bílá, světle šedá apod.).

Při místním šetření byla také prověřena možnost vzájemného monitorování kamer K13, K14 a K15 – tj. doplnění „protilehlých“ kamer na zastřešení 2. a 3. nástupiště.

Bylo zjištěno, že kamery se vzájemně nemonitorují, proto budou doplněny 3 ks „protilehlých“ kamer.

Pozn: Po proběhlém místním šetření byla dle požadavku SŽDC doplněna kamera do místnosti čekárny č. 107.

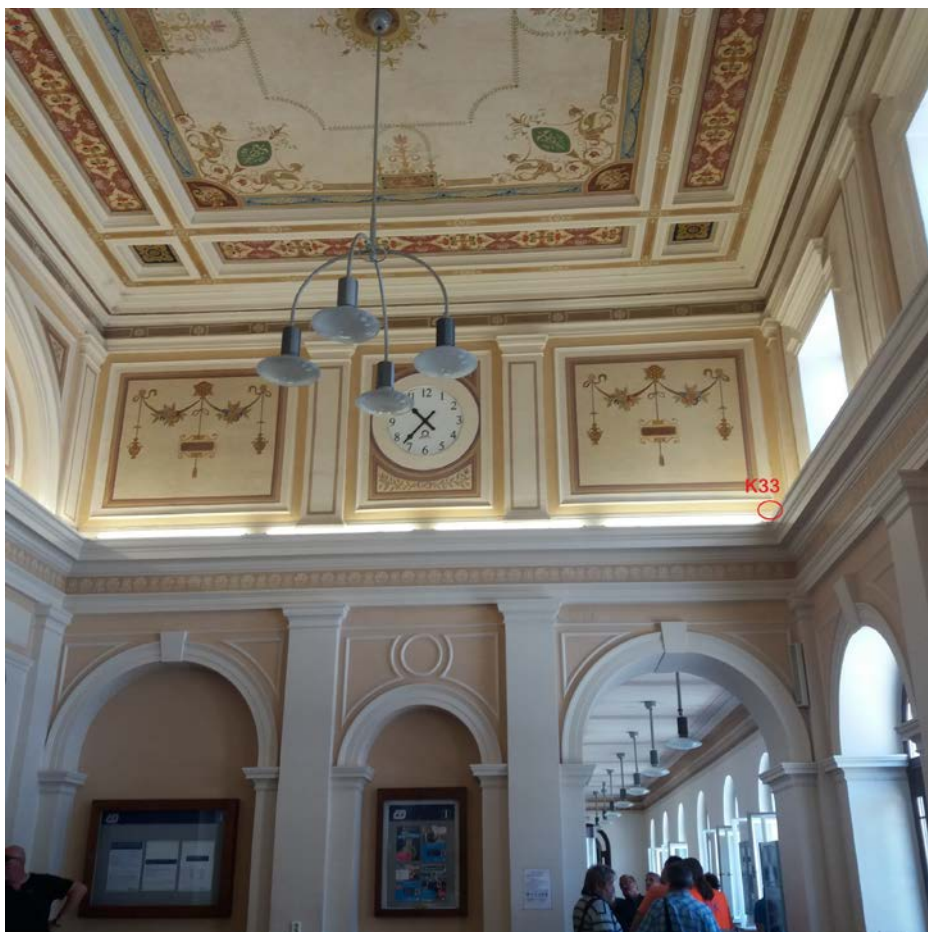
zapsala Ing. Havlenová

Příloha: zakres umístění kamer na fotografii

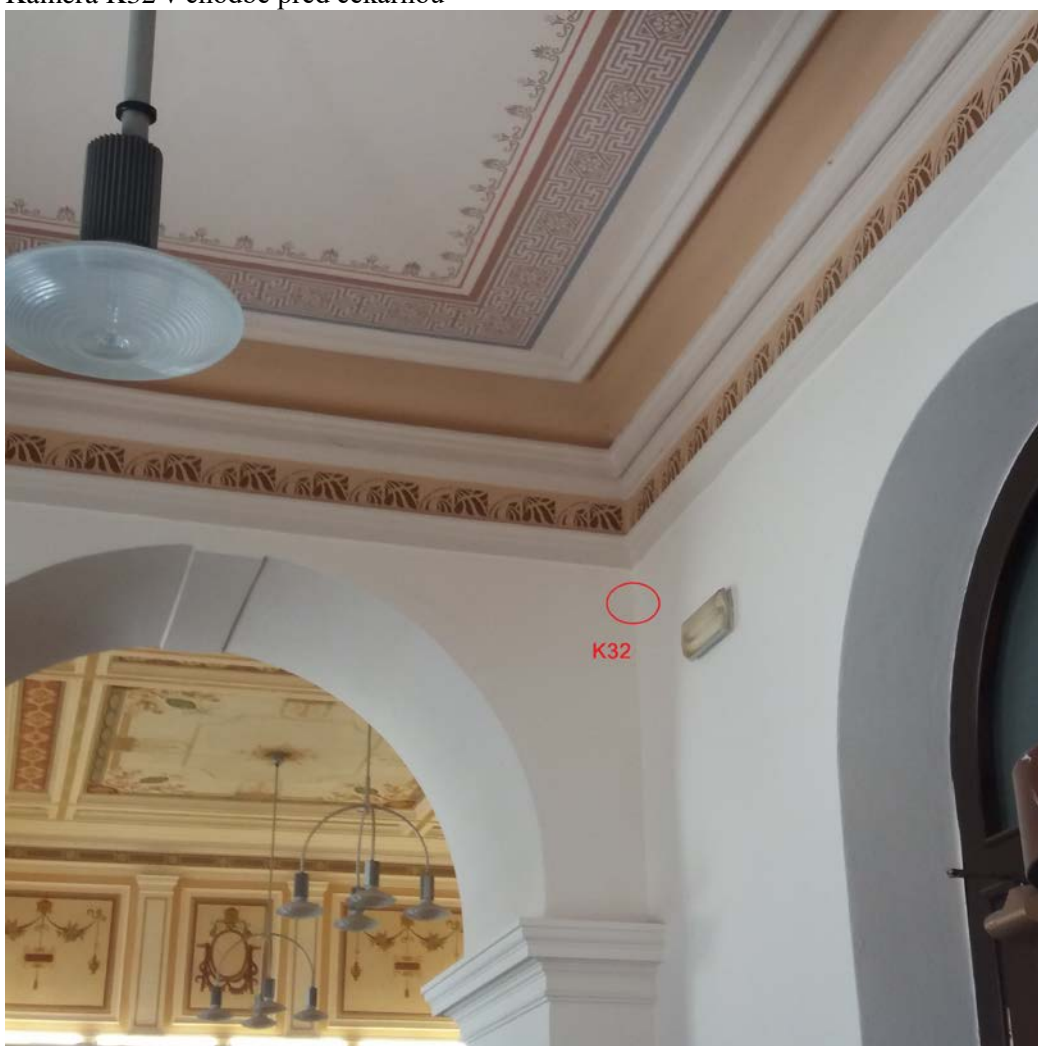
Kamery K31, K 30 pro oblast náhradní autobusové dopravy

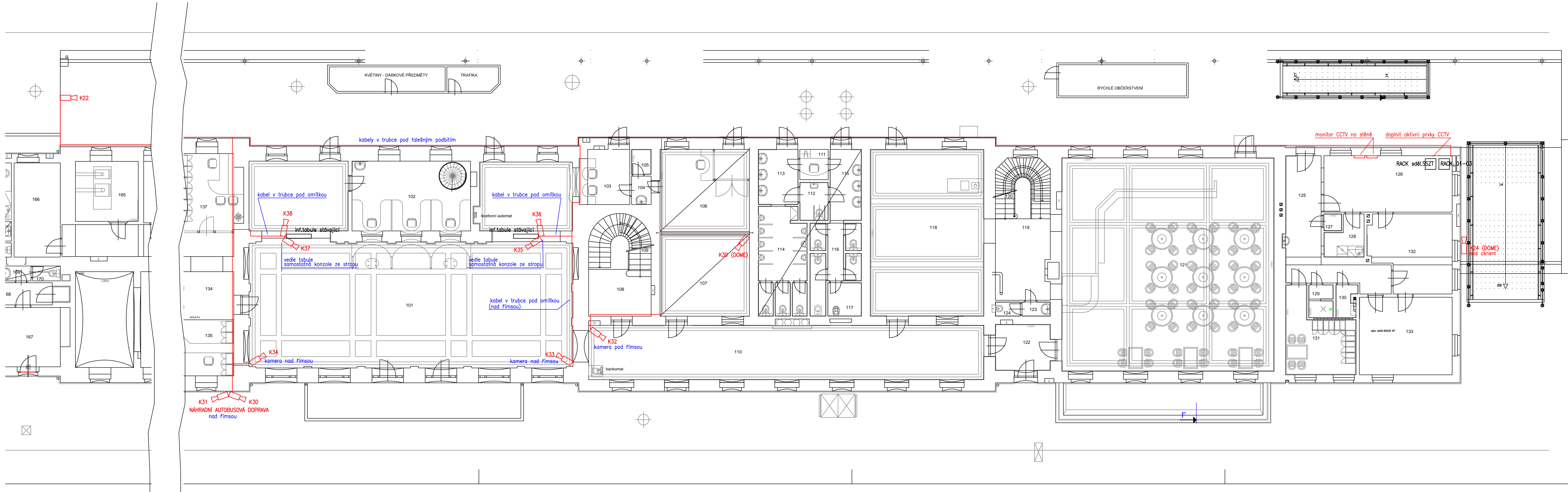




Kamera K33 v hale výpravní budovy



Kamera K32 v chodbě před čekárnou





Revize č.: Datum: Popis:			
Investor, objednatel:  Správa železniční dopravní cesty, státní organizace Dlážděná 1003/7, 110 00 Praha 1 Stavební správa východ, Nerudova 1, 772 58 Olomouc			
Generální projektant:  Signal Projekt s.r.o., Vítězská 55, 639 00 Brno			
Hlavní inženýr projektu: Ing. Pavla Böhmová	Odpovědný projektant PS: Ing. Helena Havlenová	Vypracoval: Helena Havlenová	Kontroloval: Ing. Pavel Gajdečka
STAVBA:			Stupeň dok.: DSP
ČÁST: PS 01 Žst. Opava východ, kamerový systém			Zak. číslo: 19-053-30-513
Příloha:			Datum: 09/2019
Půdorys 1.NP výpravní budovy			Číslo části: D.1.2.g.1
			Měřítko: 1:100
			Příloha č.: 5

